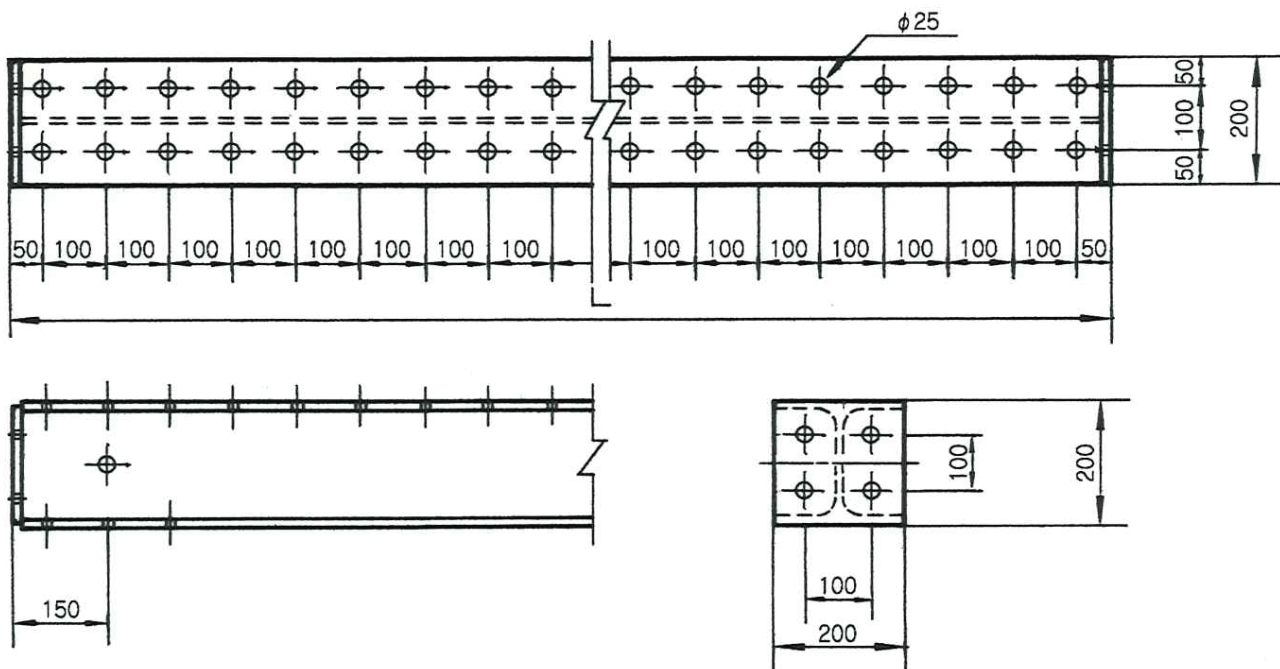


# 鋼製山留

## 主材(MS)

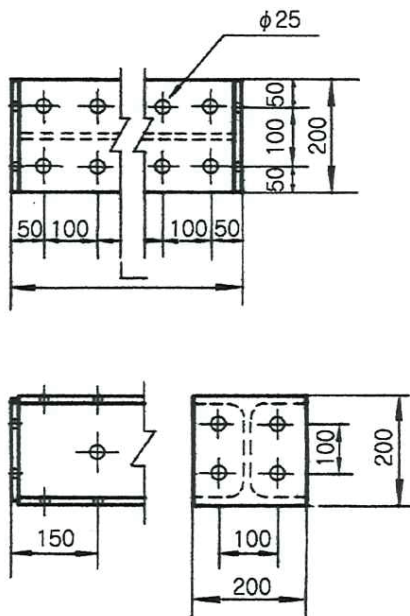
MS-200



質量 kg	L (m)	6.00	5.00	4.50	4.00	3.00	2.50	2.00	1.50	1.00
		MS	330	275	247.5	220	165	137.5	110	82.5
	MS-200									

## 副材(DP)

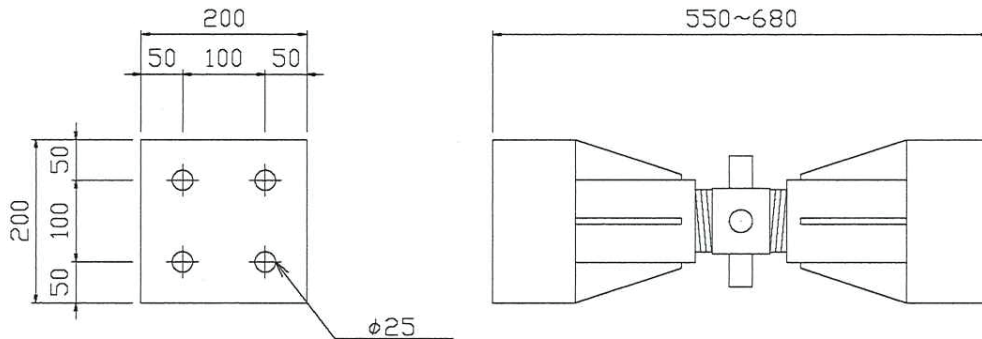
DP-200



質量 kg	L (m)	0.50	0.40	0.30	0.20	0.10	異形ピース 0.10
		DP	35	30	25	20	15
	DP-200						

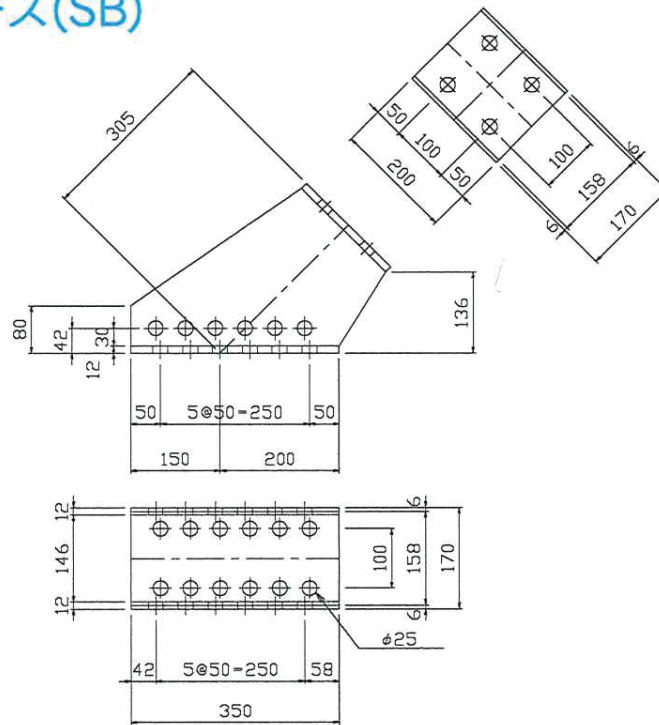
## 麒麟ジャッキ(KJ)

KJ-200(w=80kg)



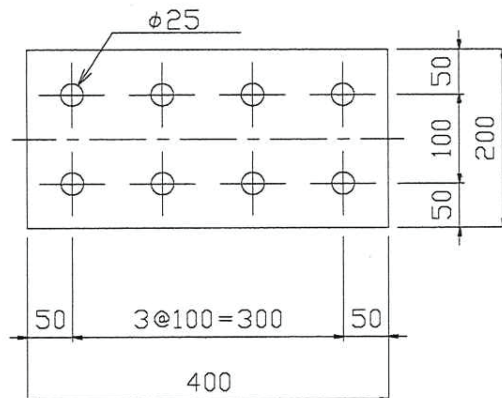
## 45° 火打受ピース(SB)

SB-200(w=30kg)

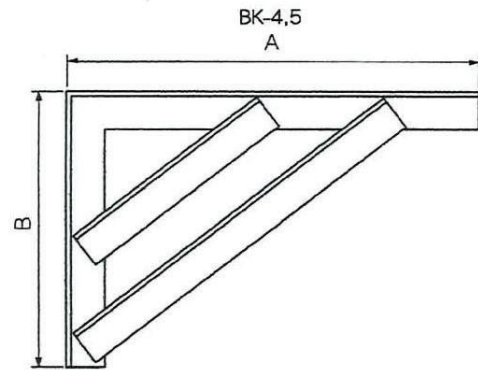
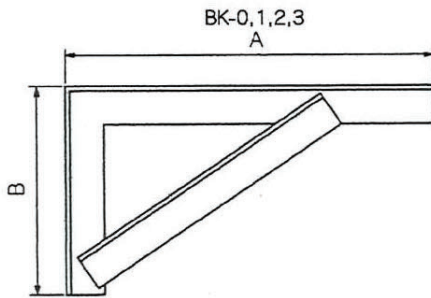


## カバープレート(CPL)

CPL-200(t=12mm、w=10kg)



## ブラケット(BK)

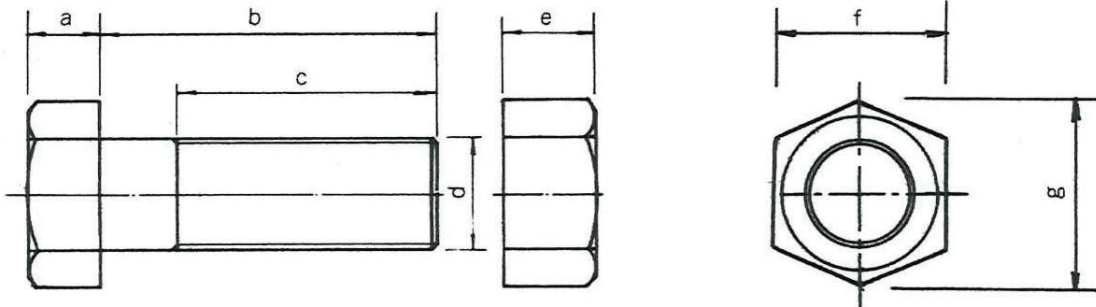


寸法: mm

形式	寸法	A	B	使用材	質量kg	摘要
BK-1		500	300	L-50×50×6	6	腹起し用 H-250、H-300
BK-2		600	400	L-65×65×6	10	腹起し用 H-350、H-400
BK-3		800	450	L-75×75×6	14	切梁受用 2H-300用、H-500
※ BK-4		900	600	L-75×75×6	20	2H-350用
※ BK-5		1000	700	L-75×75×6	22	2H-400用

※御注文の際は予めご相談下さい。

## ボルトナット(BN)



### 普通ボルト

寸法: mm

形式	寸法	a	b	c	d	e	f	g	質量kg
BN-65(M22)		14	65	50	22	18	32	37	0.33
BN-75(M22)		14	75	60	22	18	32	37	0.36

### ハイテンションボルト(FIOT)

寸法: mm

形式	寸法	a	b	c	d	e	f	g	質量kg
HTB-75 M22		14	75	40	22	22	36	41.6	0.57

※質量には座金を含む。